

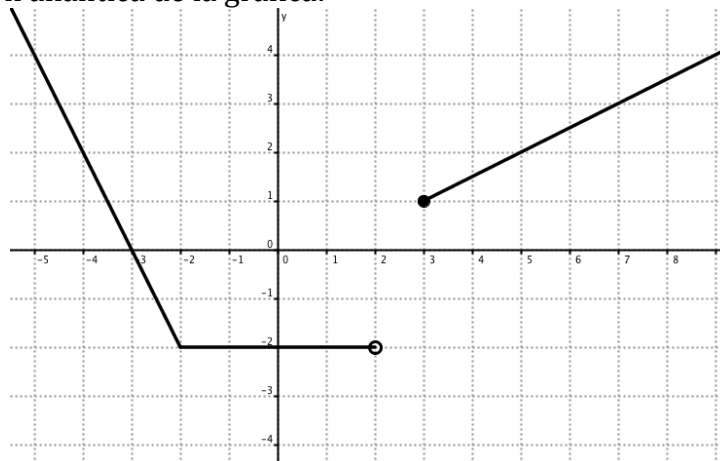
NOMBRE:

Ejercicio 1.- (2)

- a) Representa la función $y = -x^2 - 2x + 3$. Describe sus elementos característicos, dominio, vértice, cortes con los ejes y forma (concavidad y convexidad).
- b) Representa la función: $y = -2x + 2$.

Ejercicio 2.- (2)

Escribe la expresión analítica de la gráfica:

**Ejercicio 3.-** (2)

- a) Representa la función: $y = -\frac{4}{x} + 2$
- b) Escribe la ecuación de sus asíntotas (si las tiene).

Ejercicio 4.- (2)

- a) Calcula el dominio de: $y = -\sqrt{2x+2}$.
- b) Representa: $y = -\sqrt{2x+2}$.

Ejercicio 5.- (2)Representa la siguiente función: $y = 3^{x-1}$ *Actividad Voluntaria***Ejercicio 6.-** (1)

Completa la siguiente función definida a trozos para que sean continua:

$$f(x) = \begin{cases} -2 & \text{si } x \leq 0 \\ ? & \text{si } 0 < x < 2 \\ 4 & \text{si } x \geq 2 \end{cases}$$